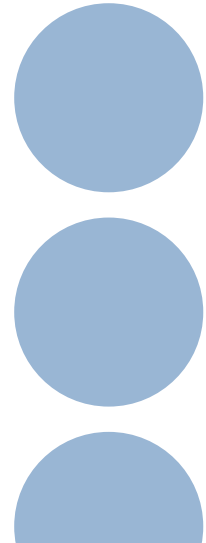


Begrüßung, Einführung in das Seminar

TSM-Ausbilderfortbildung

ID 081683



Hinweise zum Urheberrecht

Die Unterlagen zum Seminar sind urheberrechtlich geschützt und ausschließlich für Seminare der Berufsgenossenschaft Holz und Metall erstellt worden.

Bitte fertigen Sie keine Fotos oder andere Kopien von im Seminar verwendeten Medien an.



Unterlagen, die wir Ihnen zur Mitnahme oder zum Download zur Verfügung stellen, sind für Ihre Arbeit im Betrieb bestimmt.

Bitte geben Sie diese Unterlagen nicht an Personen außerhalb Ihres Betriebs weiter.



Bereitgestellte Arbeitsmaterialien, z. B. für Gruppenarbeiten, sind Eigentum der Berufsgenossenschaft Holz und Metall und müssen in der Bildungsstätte verbleiben. Die Mitnahme sowie das Kopieren der Materialien ist unzulässig.



Wir bedanken uns für Ihre Mitarbeit und Ihr Verständnis!

ID 032983b



Ihre Ansprechpartner / Referenten sind ...

Fr. / Hr.

Abteilung

➤ **Schwerpunkt:**

Beruflicher Werdegang:

- ...
- ...
- ...

Fr. / Hr.

Abteilung

➤ **Schwerpunkt:**

Beruflicher Werdegang:

- ...
- ...
- ...



ID 042899b



Seminarzeiten / Seminarinhalte – 1. Tag

13.15 – 14.00 Uhr • Begrüßung und Organisatorisches

14.00 - 14:45 Uhr • Entwicklung im Unfall- und BK-Geschehen in der Holzbranche

Pause

15.15 - 16:45 Uhr • TSM-Ausbildung

- Lehrgangsbegleitheft
- Werkstückkatalog

Seminarende 1. Tag (Anreise Hotel)

ID 081116b



Seminarzeiten / Seminarinhalte – 2. Tag

08.00 – 08.45 Uhr • TSM-Ausbildung

- Neuordnung der Unterweisungspläne

08.45 - 09.30 Uhr • Workshop I:

- Praktische Arbeitsgänge im Maschinenraum

Pause

10.00 - 12:15 Uhr • Workshop I:

Mittagspause

13.15 - 14.00 Uhr • Workshop I:

14.00 - 14.45 Uhr • TRGS 553: Technische Regel Gefahrstoffe Holzstaub

Pause

15.15 - 16.00 Uhr • TRGS 553: Technische Regel Gefahrstoffe Holzstaub

16.00 - 16.45 Uhr • Workshop II:

- Gefährdungen durch Schleifstäube

Seminarende 2. Tag

ID 081116b



Seminarzeiten / Seminarinhalte – 3. Tag

08.00 - 08.45 Uhr • Workshop II:

- Gefährdungen durch Schleifstäube

08.45 - 09.30 Uhr • TSM - Einsatz von Maschinen und Geräten

- DGUV Regel 109-606

Pause

10.00 - 10:45 Uhr • TSM - Einsatz von Maschinen und Geräten

- DGUV Regel 109-606

10.45 - 11:30 Uhr • Abschlussdiskussion, Verabschiedung

ID 081116b

Organisatorisches BGHM Holz-Lehrwerkstatt

Zugangskarte:

- in die Tiefgarage
- ins Haus
- in die Lehrwerkstatt

Parken:

- in der Tiefgarage
 - ausgewiesene Stellplätze
 - vor der Ausfahrt auf der rechten Seite



Quelle: BGHM

ID 081686

Organisatorisches BGHM Holz-Lehrwerkstatt

Eingangsbereich innen:

- Türöffner benutzen

WLAN:

- Gästezugang



Quelle: BGHM

ID 081686

Organisatorisches BGHM Holz-Lehrwerkstatt

Allgemeines:

- **Handy leise stellen**
- **Rauchverbot im Gebäude**
 - Raucherplatz benutzen
- **Alkohol-, und Drogenverbot im Gebäude**
- **Behindertentür im Haupteingangsbereich nicht benutzen**
- **Toiletten / Umkleide im Untergeschoß**
- **keine Haftung für private Gegenstände**



ID 081686

Organisatorisches BGHM Holz-Lehrwerkstatt

Allgemeines:

- **Pausen / Mittagessen**
 - Pausen > Kaffeebereich
 - Tassen werden täglich gewechselt
 - Mittagessen > Kantine in der Rentenversicherung
 - Wertmarken unterschreiben, 3-Gang Mittagessen mit 0,3 l Softdrink,
- **Abendessen Hotel**
 - Tellergericht
 - ein 0,3 l Softdrink

alkoholische und weitere Getränke auf eigene Kosten

ID 081686

Organisatorisches BGHM Holz-Lehrwerkstatt

Verhalten bei Notfällen:

- **Brand**
 - Sammelplatz vor dem Haupteingang beim Teich
- **Unfall**
 - Meldung an Lehrgangsleitung
 - Verbandkasten im Meisterbüro
 - Pflasterspender beim Verbandskasten
- **Allgemeines zu Notfällen:**
 - Verlassen der Veranstaltung
 - Abmelden und Wiederanmelden beim Lehrgangsleiter



ID 081686

Registrierung bei „meineBGHM“ ab 2. Juni 2025

Das Seminarangebot der BGHM

Die Teilnahme an unseren Seminaren ist nur nach Bestätigung Ihres Unternehmensverantwortlichen über unser Buchungsportal meineBGHM möglich.

Seminare über meineBGHM buchen

Möchten Sie als Unternehmer oder Unternehmensverantwortlicher an einem unserer Seminare teilnehmen oder einen Ihrer Beschäftigten anmelden? Dann registrieren Sie sich bitte zunächst auf unserem Buchungsportal meineBGHM. Nach der Registrierung können Sie unsere Seminare direkt über das Portal buchen. Eine weitere Bestätigung der Teilnahme ist nicht erforderlich.

Hier können Sie Seminare für Ihr Unternehmen buchen.

Versicherte anderer Berufsgenossenschaften wenden sich bitte an Ihren zuständigen Unfallversicherungsträger.

Seminare reservieren

Sie sind Beschäftigter in einem Unternehmen, dass bereits einen Zugang zu unserem Buchungsportal meineBGHM hat? Dann können Sie unsere Reservierungsfunktion nutzen.

In diesem Fall wird der Verantwortliche in Ihrem Unternehmen dazu aufgefordert, Ihre Teilnahme über unser Buchungsportal innerhalb von 21 Tagen zu bestätigen.

Hier können Sie ein Seminar für sich reservieren.

Versicherte anderer Berufsgenossenschaften wenden sich bitte an Ihren zuständigen Unfallversicherungsträger.

Quelle: BGHM

ID 082315a

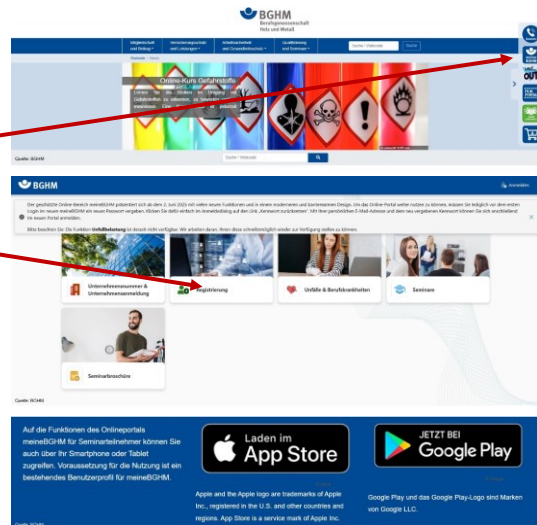


Reisekosten

Registrierungslink
„meineBGHM-Benutzerkonto für
Seminarteilnehmer“
per E-Mail erhalten

Dazu loggen sie sich mit ihrer
Nutzerkennung und ihrem Passwort bei
meineBGHM für Seminarteilnehmende
ein und klicken „Reisekosten
einreichen“ an.

Wählen Sie Ihre kürzlich abgeschlossene
Seminarteilnahme aus und senden das
ausgefüllte Formular ab.



ID 082315



Reisekosten

Wichtige Hinweise für die Erstattung der notwendigen Fahrkosten:

Wir erstatten für die Anreise zu unserem Seminar pauschal die einmalige An- und Abreise (kürzeste Wegstrecke) zwischen Firmensitz oder Wohnort und Ausbildungsort in Höhe von 0,30 € pro gefahrenen Kilometer. **Die Kilometerangaben werden geprüft.**

Sollten Sie mit öffentlichen Verkehrsmitteln angereist sein, ermitteln Sie bitte die Entfernung zwischen Ihrem Wohnort und dem Ausbildungsort und rechnen diese Strecke mit uns ab. Fahrkarten etc. können Sie nicht direkt mit uns abrechnen.

Reisekosten erst nach dem Seminarende bearbeiten und einreichen

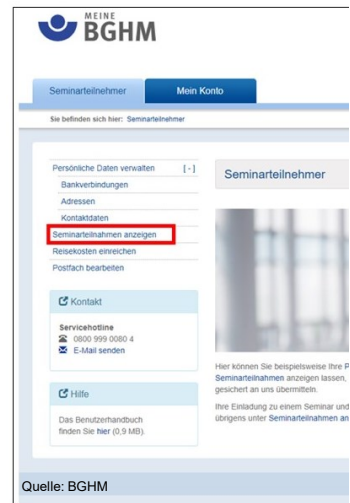
ID 081688



Teilnahmebescheinigung

Ihre Teilnahmebescheinigung können Sie spätestens eine Woche nach Beendigung des Seminars in Ihrem meineBGHM-Benutzerkonto einsehen und herunterladen.

Dazu loggen sie sich mit Ihrer Nutzerkennung und Ihrem Passwort bei **meineBGHM** ein und klicken „**Seminarteilnahme anzeigen**“ an.
Wählen Sie Ihre kürzlich abgeschlossene Seminarteilnahme aus.



Quelle: BGHM

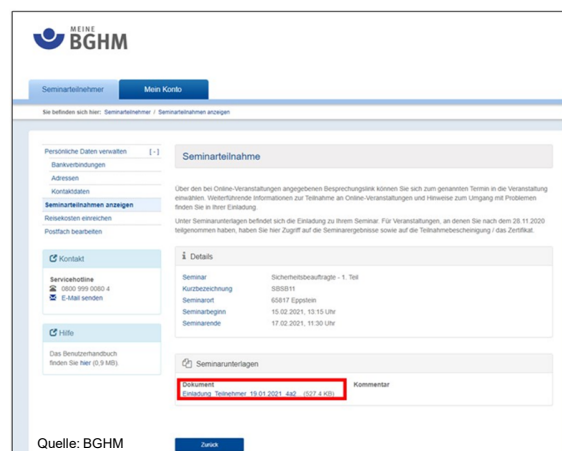
ID 081689



Teilnahmebescheinigung

Wählen Sie Ihre kürzlich abgeschlossene Seminarteilnahme aus:

- Details vom Seminar
- Seminarunterlagen
 - Dokumente



Quelle: BGHM

ID 081690

Vorstellung der Teilnehmer

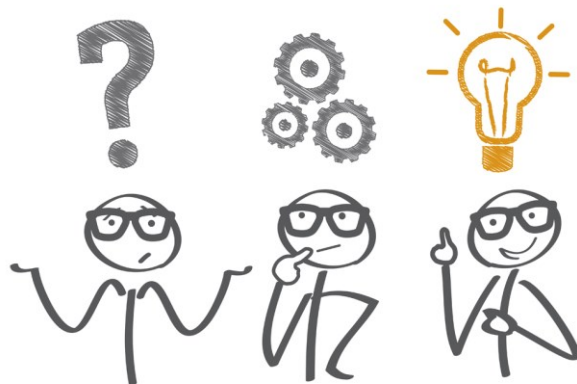
- Name, Vorname
- Lehrgangsträger
 - z. B.: HWK, Kreishandwerkerschaft, Innung, freier Bildungsträger,
-



Quelle: © rubysoho - Fotolia.com

ID 080143c

Haben Sie Fragen?



© Trueffelpix - Fotolia.com

ID 043533